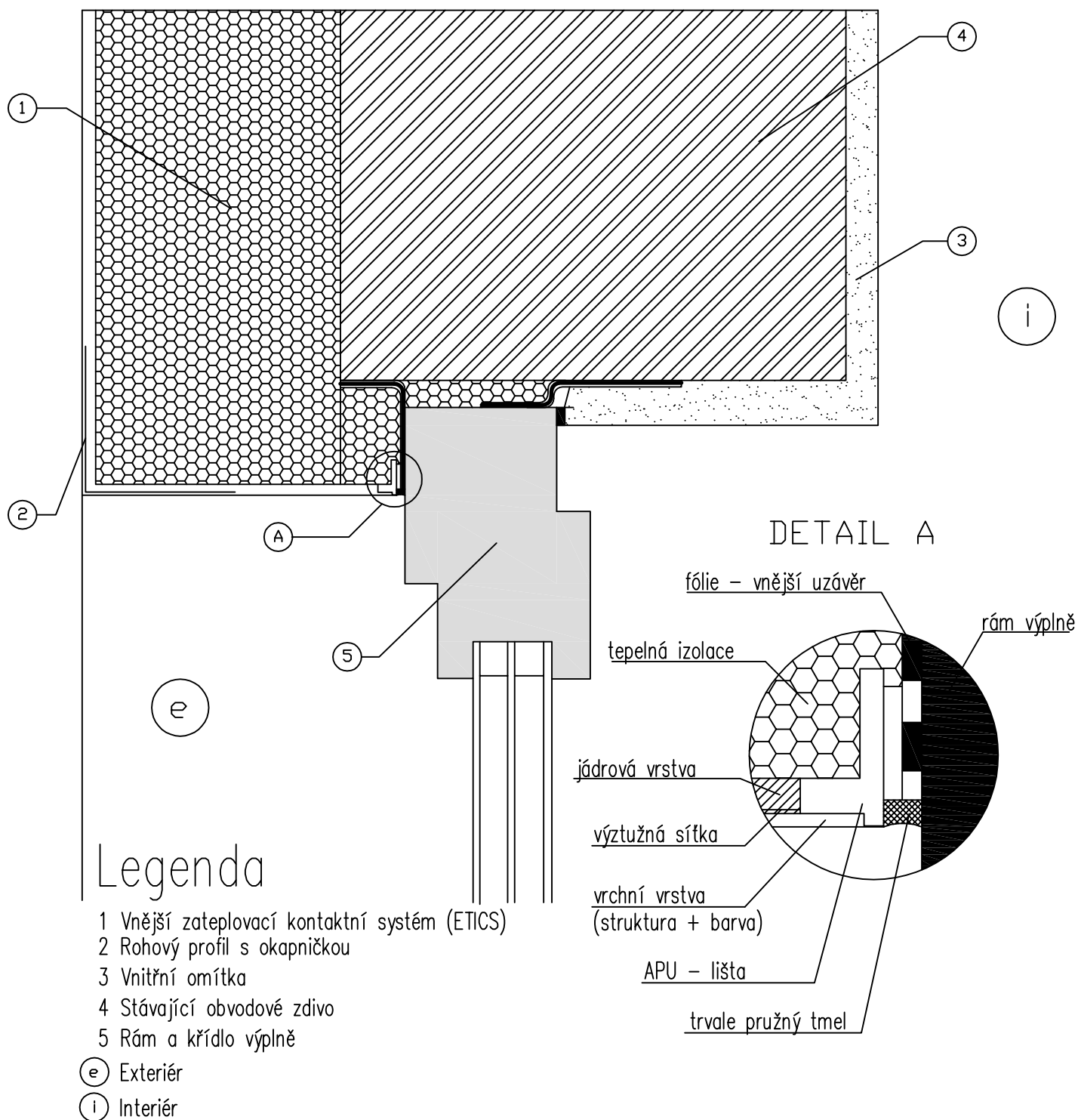
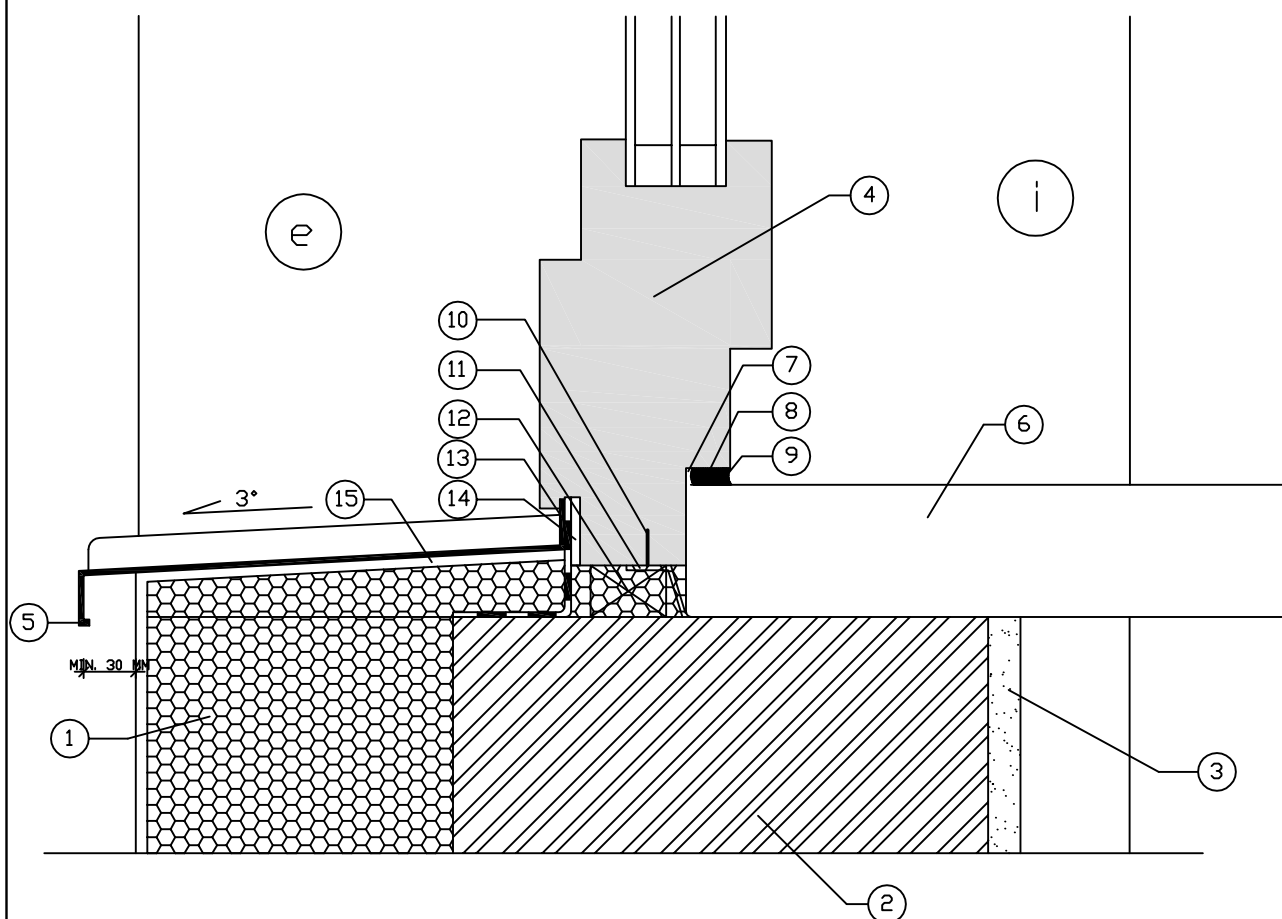


PROJEKTANT:	VYPRACOVAL:		
Jitka Bartošová	Jitka Bartošová		
INVESTOR:	DIAKONIE ČCE - STŘEDISKO BETLÉM		
STAVBA:	REKONSTRUKCE BUDOVY Č.P. 445, HUSTOPEČE U BRNA	FORMÁT:	1 x A4
OBJEKT:		DATUM:	10/2022
D 1.1 ARCHITEKTONICKO-STAVEBNÍ ŘEŠENÍ		STUPEŇ:	DPS
NÁZEV VÝKRESU:		ČÍSLO ZAKÁZKY:	
DETAILY ETICS		MĚŘÍTKO:	ČÍSLO VÝKRESU:
			10





Legenda

1 Vnější zateplovací kontaktní systém (ETICS)

2 Stávající obvodové zdivo

3 Vnitřní omítka

4 Okenní rám a křídlo

5 Vnější parapet

6 Nový vnitřní parapet

7 Fólie – vnitřní uzávěr

8 Podložní profil

9 Trvale pružný tmel

10 Kotevní šroub

11 Pásková kotva

12 Kluzné podložky

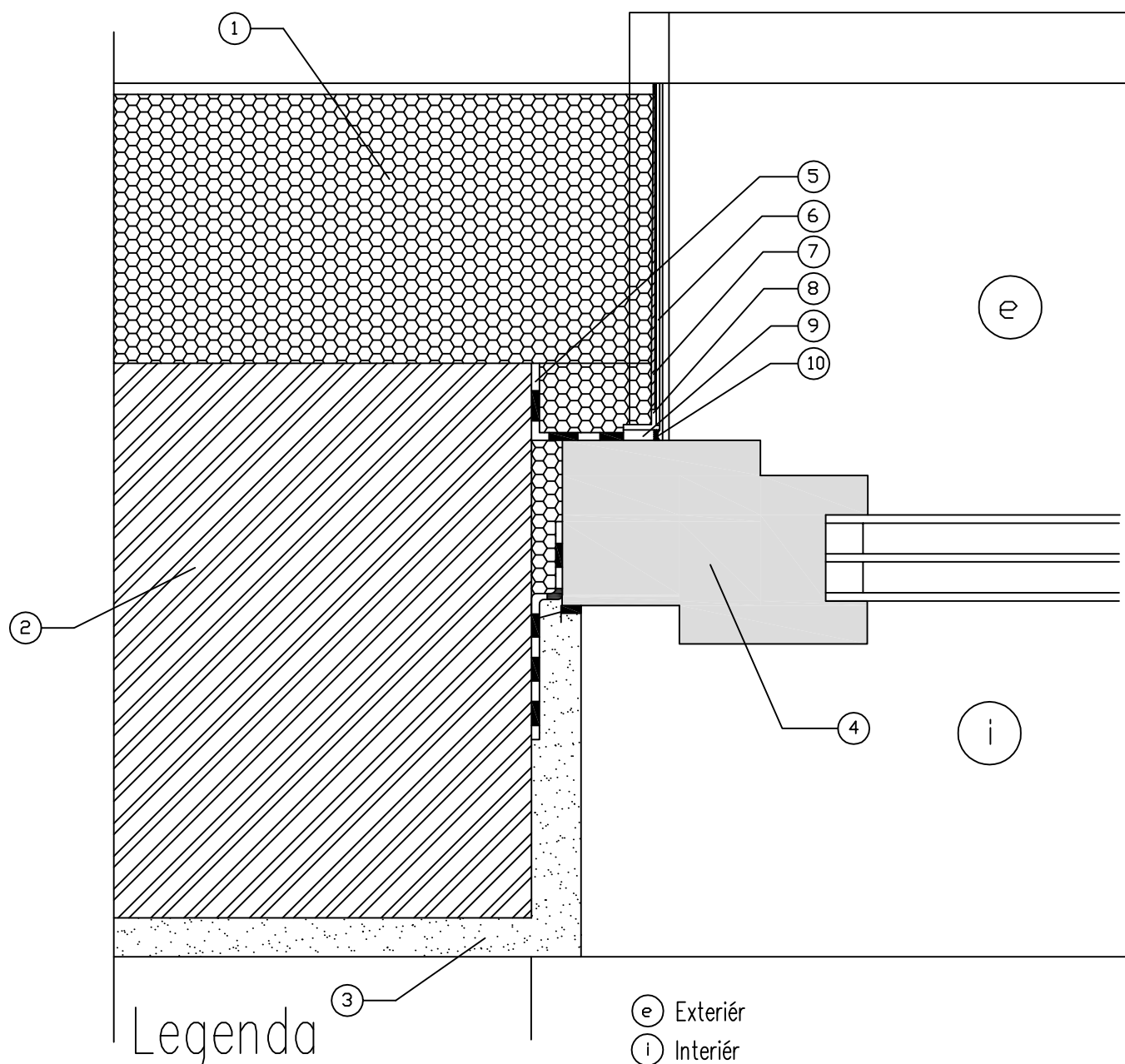
13 Fólie – vnější uzávěr

14 Samolepící páska PE

15 Jádrová vrstva

(e) Exteriér

(i) Interiér



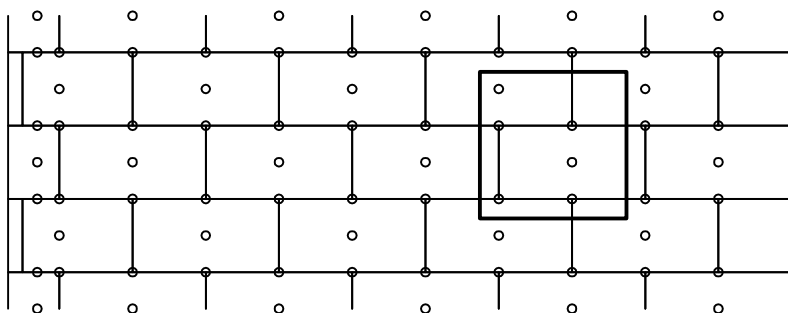
KOTEVNÍ PLÁN

- pro oblast nároží

6 ks/2m (vnitřní část objektu) 8 ks/2m (okrajová část objektu)



Kotvení schéma do 8 m výšky



TEPELNÝ IZOLANT – EPS70F TL.100 mm.

KOTVENÍ TEPELNÉHO IZOLANTU – MECHANICKY PŘIPEVŇOVANÉ S DOPLŇKOVÝM LEPENÍM.

POUŽITÉ ŠROUBOVACÍ HMOŽDINKY S KOVOVÝM TRNEM Z POZINKOVANÉ OCELI – DÉLKA 235 mm,

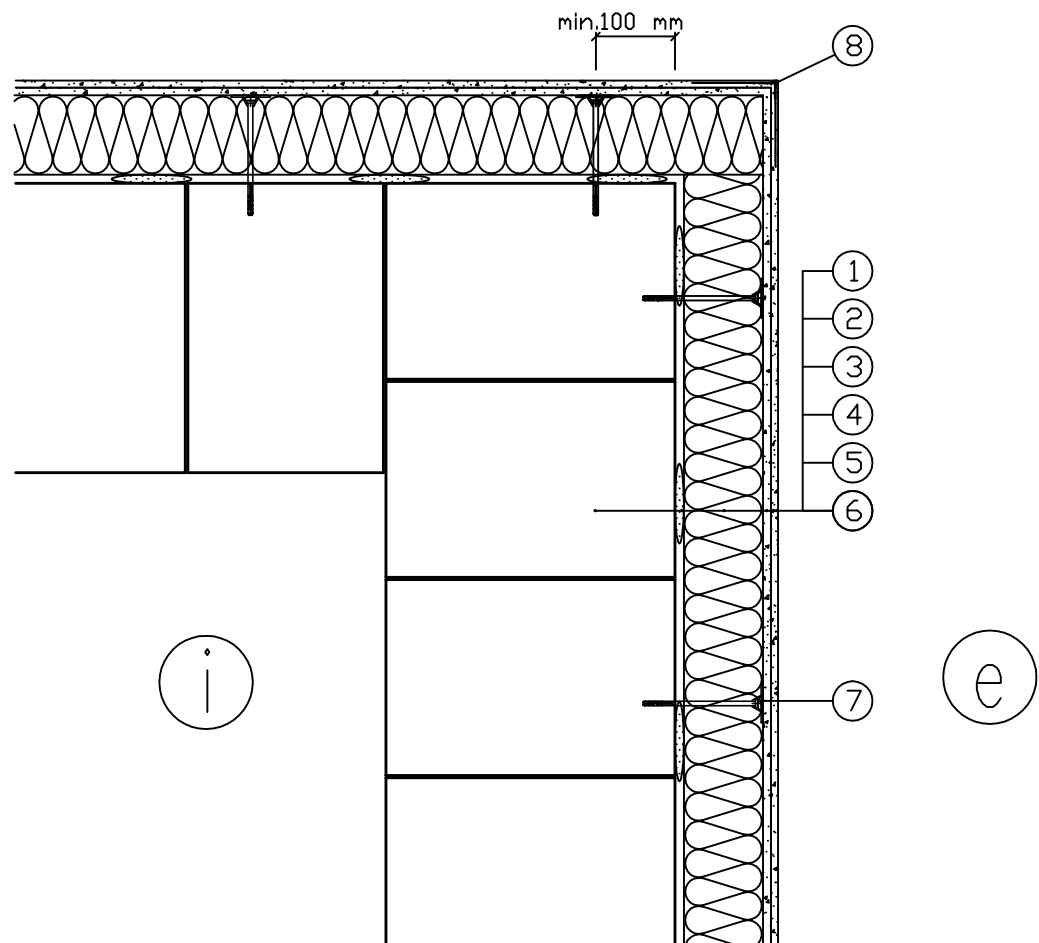
MIN. PRŮMĚR TALÍŘKU HMOŽDINY JE 60 mm, PRŮMĚR DŘÍKU 8 mm.

HMOŽDINKY BUDOU INSTALOVÁNY PRO ZÁPUSTNOU MONTÁŽ (S OCHRANNÝM VÍČKEM Z EPS70F)

ÚČINNÁ KOTEVNÍ HLOUBKA HMOŽDINKY JE 50 mm.

DO KAŽDÉHO ROHU IZOLAČNÍ DESKY – MIN. 6 KS/M2.

VZDÁLENOST PRVNÍ HMOŽDINKY OD OKRAJE BUDOVY VČ. ETICS – 260 mm

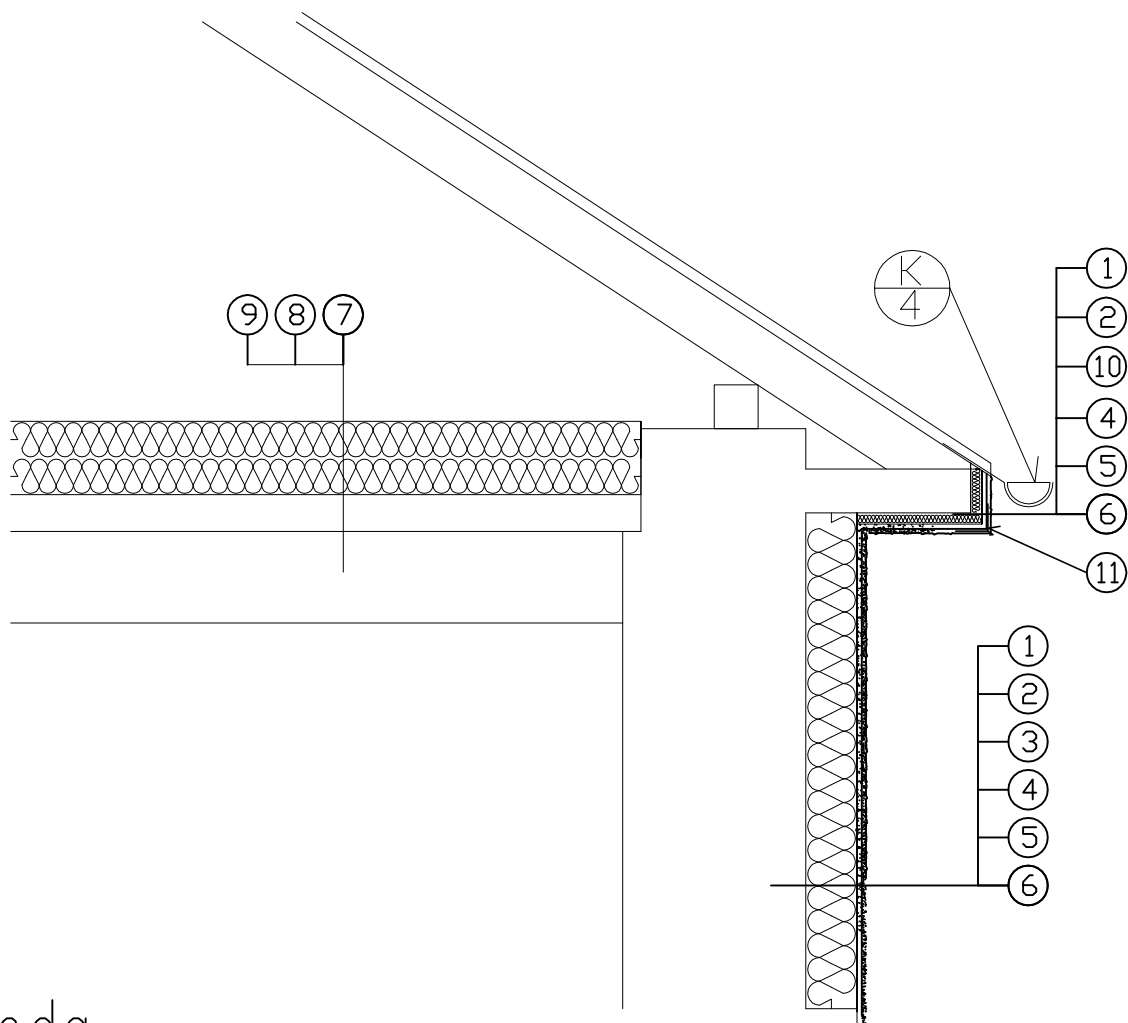


Legenda

- 1 Stávající obvodové zdivo
- 2 Lepidlo a stěrkovací hmota
- 3 Tepelná izolace
- 4 Lepidlo a stěrkovací hmota
- 5 Armovací tkanina – skleněná síťovina
- 6 Penetrační nátěr pod šlechtěné omítky
+ šlechtěná omítky
- 7 Talířová hmoždinka
- 8 Rohový profil s integrovanou síťovinou

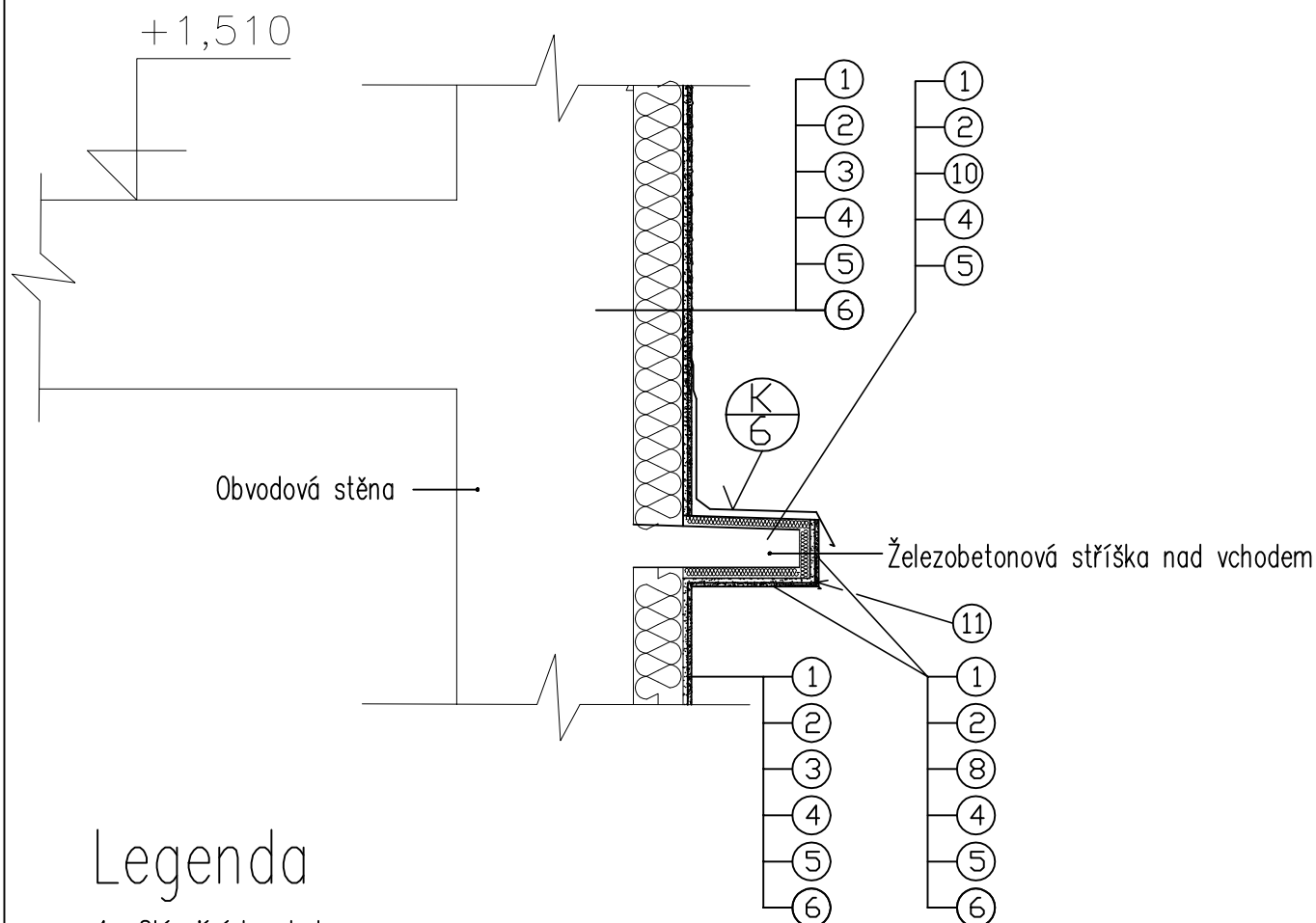
Ⓜ Interiér

Ⓜ Exteriér



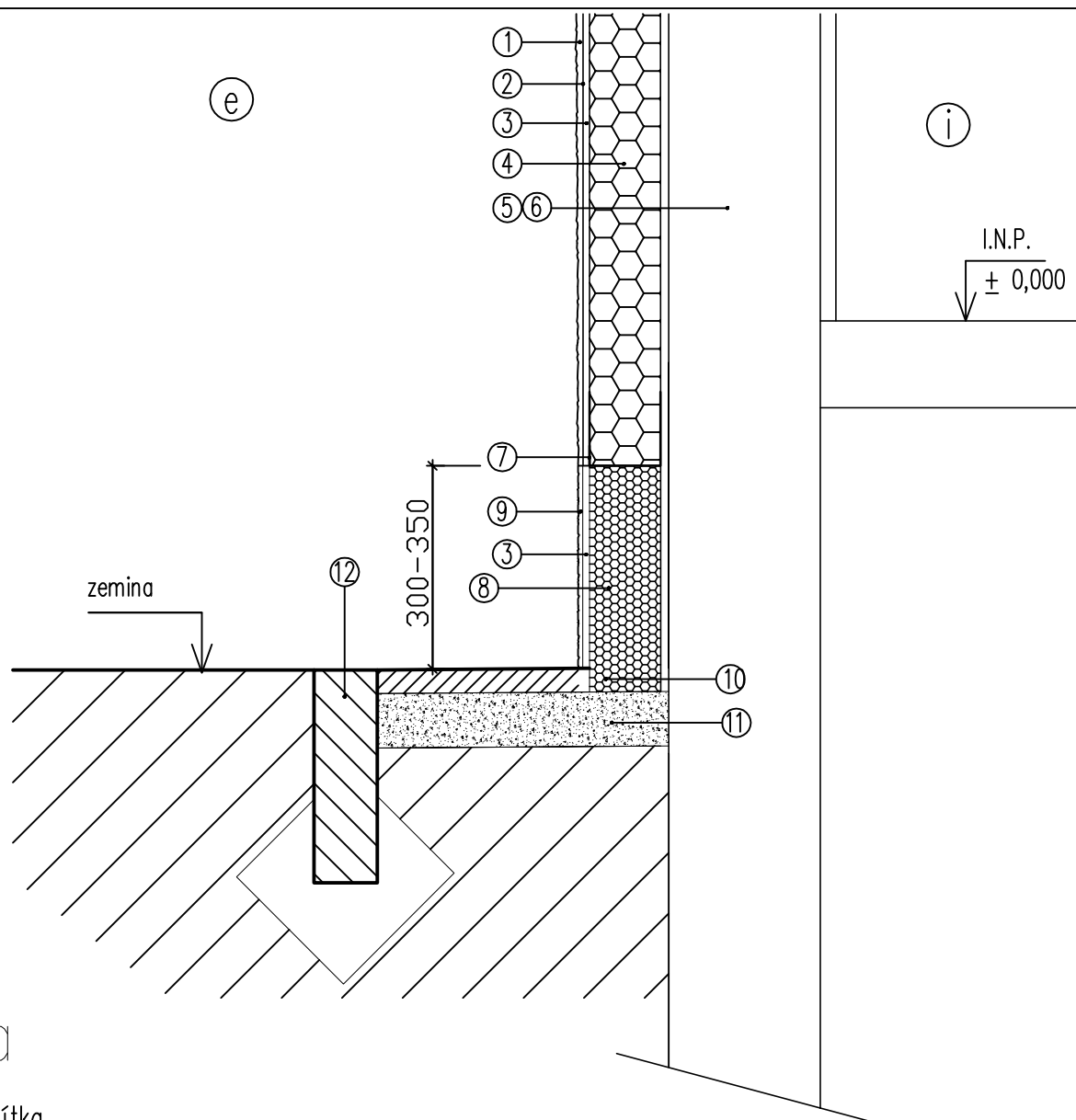
Legenda

- 1 Stávající obvodové zdivo
- 2 Lepidlo a stěrkový hmota
- 3 Tepelná izolace – EPS70F
- 4 Lepidlo a stěrkový hmota
- 5 Armovací tkanina – skleněná síťovina
- 6 Penetrační nátěr pod šlechtěné omítky
+ šlechtěná omítka
- 7 Parotěsná fólie
- 8 Tepelná izolace – MW
- 9 Paropropustná fólie
- 10 Tepelná izolace – XPS 30 mm
- 11 Rohový profil s okapničkou



Legenda

- 1 Stávající konstrukce
- 2 Lepidlo a stěrkový hmota
- 3 Tepelná izolace – EPS70F TL. 100 MM
- 4 Lepidlo a stěrkový hmota
- 5 Armovací tkanina – skleněná síťovina
- 6 Penetrační nátěr pod šlechtěné omítky
+ šlechtěná omítky
- 7 Parotěsná fólie
- 8 Tepelná izolace – MW TL. 40 MM
- 9 Paropropustná fólie
- 10 Tepelná izolace – XPS TL.40–50 MM
- 11 Rohový profil s okapničkou



Legenda

- 1 Šlechtěná omítka
- 2 Podkladní nátěr
- 3 Lepidlo a stěrko-
vací hmota (s armovací tkaninou)
- 4 Tepelná izolace –EPS 70F tl. 100 mm
- 5 Stávající VKZS – EPS 70F TL.50 MM
- 6 Stávající obvodové zdivo
- 7 Zakládací lišta Al.1,5 mm pro EPS tl. 100 mm
- 8 Tepelná izolace – XPS tl. 100 mm
- 9 Mozaiková omítka aplikovaná na podkladní penetrační nátěr
- 10 Betonové dlaždice 500x500 mm
- 11 Písečné lože
- 12 Betonový obrubník do betonového lože–zarovnaný do úrovně okolního terénu a betonových dlaždic

(i) Interiér
 (e) Exteriér